

UFO Distribution  
présente une production  
Buriti Filmes, Sony Pictures, Globo Filmes & Globo

APRÈS LE GARÇON ET LE MONDE,  
LA NOUVELLE MERVEILLE D'ALÉ ABREU



UNE ÉBLOUISSANTE  
LETTRE D'AMOUR  
À L'ENFANCE !

VARIETY

# LE SECRET DES Perlims

un film d'Alé Abreu

REALISATION ALÉ ABREU PRODUCTION LAÍS BODANZKY LUIZ BOLOGNESI ERNESTO SOTO COPRODUCTION ALÉ ABREU PRODUCTRICE ASSOCIÉE ROSANE SVARTIMAN ASSISTANTE RÉALISATRICE VIVIANE GUIMARÃES SCÉNARIO ALÉ ABREU  
ANIMATION ALÉ ABREU SANDRO CLEZDO SOUND DESIGN O GRIVO MUSIQUE ANDRÉ HOSOI O GRIVO MONTAGE ALÉ ABREU ADMINISTRATION FINANCIÈRE ANDRÉA MARCONDES VOIX FRANÇAISES LÉNY DE LUCA EMILE SALAMONE BRUNO BUIVIN





UFO Distribution  
présente

# LE SECRET DES Perlîms

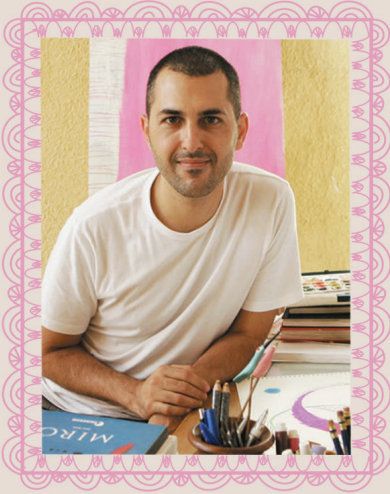
un film de **Alê Abreu**

Brésil - 1h19 - à partir de 6 ans

Claé et Bruô sont deux agents secrets de royaumes rivaux, ceux du Soleil et de la Lune, qui se partagent la Forêt Magique. Lorsque les Géants menacent d'engloutir leur monde sous les eaux, les deux ennemis doivent dépasser leurs différences et allier leurs forces. Ils partent alors à la recherche des Perlîms, des créatures mystérieuses qui, elles seules, peuvent sauver la Forêt.

# Le réalisateur

Alé Abreu © D.R.



Alé Abreu est un réalisateur, animateur et scénariste brésilien. En 2014, il sort son film *Le garçon et le monde*, un succès international qui remporte de nombreux prix. Son dernier film *Le secret des Perlins* est présenté au Festival d'Annecy 2022. Il est également illustrateur et auteur de livres pour enfants.

## ♥ IL AIME ♥

- 🌲 La forêt
- 🐾 Les animaux
- 🎵 La musique
- 🌈 Les couleurs
- ♥ L'enfance
- @ La magie

## D'où vient-il ?



Le Brésil est le plus grand pays d'Amérique du Sud. Sa capitale est **Brasilia**. Au Brésil, on trouve des grandes villes comme **São Paulo**, des plages immenses à **Rio de Janeiro**, et la plus grande forêt tropicale du monde : **l'Amazonie**. On y parle le portugais, mais il existe plus de **150 langues autochtones** parlées par les indigènes qui vivent dans la forêt.

# L'Amérique du Sud

L'Amérique du Sud regroupe le Brésil et onze autres pays, comme l'Argentine et la Colombie par exemple.

Sauras-tu placer tous les pays qui composent le continent ?\* N'hésite pas à demander de l'aide à un adulte.

<i>l'Argentine</i>	<i>le Guyana</i>
<i>la Bolivie</i>	<i>le Paraguay</i>
<i>le Brésil</i>	<i>le Pérou</i>
<i>le Chili</i>	<i>le Suriname</i>
<i>la Colombie</i>	<i>l'Uruguay</i>
<i>l'Équateur</i>	<i>le Venezuela</i>

À part au Brésil où l'on parle le portugais, quelle est la langue la plus parlée dans ces pays ?



## Mini jeu

Sauras-tu quelle langue parlent Bruo et Claé ? \*\*



Réponses :  
\* 1. le Brésil 2. le Suriname 3. le Guyana 4. le Venezuela 5. la Colombie 6. l'Équateur  
7. le Pérou 8. la Bolivie 9. le Paraguay 10. l'Uruguay 11. l'Argentine 12. le Chili  
\*\* "Buenos dias" signifie "Bonjour" en espagnol et "Bom dia" signifie "Bonjour" en portugais.

# L'Amazonie

La forêt amazonienne est une immense forêt tropicale grande de 5 500 000 km<sup>2</sup>. Elle tient son nom, l'**Amazone**, le plus grand fleuve du monde.



Elle est surnommée le **poumon de la planète**. En effet, ses arbres fabriquent de l'**oxygène** : dont on a besoin dans l'air qu'on respire. Ils aident aussi à lutter contre le **réchauffement climatique**.

C'est la forêt avec la plus grande diversité biologique au monde : on appelle ça la **biodiversité**. La faune et la flore y sont très variées. On y retrouve par exemple le **jaguar**, le **perroquet**, et le **paresseux**. Ses arbres sont très hauts et forment ce qu'on appelle la **canopée**.



L'Amazonie est aussi peuplée de populations **indigènes**, des Hommes qui vivent depuis toujours dans la forêt, en harmonie avec la nature. Malheureusement, la forêt amazonienne est menacée par la **déforestation** : on coupe les arbres pour faire des zones agricoles et industrielles. Chaque minute, c'est l'équivalent de dix terrains de football qui sont détruits.

Préserver la forêt est très important pour protéger les animaux et les humains qui y vivent, mais aussi pour lutter contre le réchauffement climatique.



Protéger la forêt, c'est protéger la planète et l'environnement.





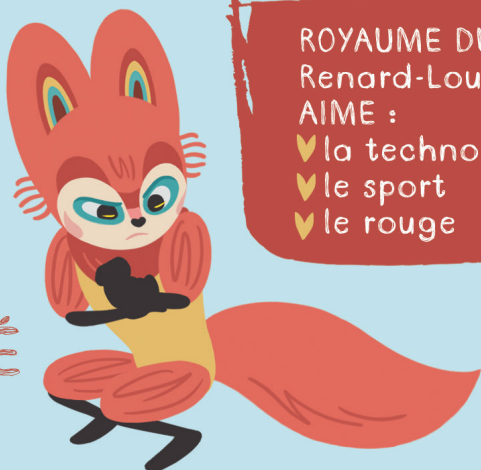
AIDE-NOUS À  
PROTÉGER LA FORÊT



BARRE LES INTRUS ET  
ENTOURE LES ANIMAUX

Claé et Bruô sont très différents. D'ailleurs, au début du film ils sont **ennemis**. Les deux appartiennent à des **Royaumes en guerre** : celui du **Soleil** et celui de la **Lune**. Pourtant, malgré leurs différences et leurs querelles, ils doivent apprendre à s'entendre et à **coopérer** pour leur objectif commun : trouver les **Perlins** et sauver la forêt.

CLAÉ



ROYAUME DU SOLEIL

Renard-Loup

AIME :

- ♥ la technologie
- ♥ le sport
- ♥ le rouge

ROYAUME DE LA LUNE

Ours-Lion

AIME :

- ♥ la relaxation
- ♥ les histoires
- ♥ le bleu

BRUÔ



**Jeu** relie les personnages à leurs pouvoirs

Peut détecter les mensonges

Utilise une épée de lumière

Sait parler plus de cent mille langues

Possède de supers gadgets

Sait déchiffrer les codes secrets

A le pouvoir de se camoufler





# Le test

## Es-tu du Royaume du Soleil ou du Royaume de la Lune

Question 1 – Pour les vacances, tu as le choix entre ces trois destinations, laquelle préfères-tu ?

- Une forêt magique
- ▲ Une base militaire
- Une station spatiale



Question 2 – Pour Noël, quel serait le cadeau de tes rêves ?

- Une montre connectée
- ▲ Un tracteur géant
- Tu n'as besoin de rien, le plus beau cadeau c'est d'être avec tes amis et ta famille



Question 3 – Si tu étais un animal, tu serais ?

- Un renard
- Un ours
- ▲ Tu n'aimes pas les animaux



Question 4 – Avec tes amis, tu aimes jouer à ...

- Se raconter des histoires
- ▲ La guerre
- Avoir des pouvoirs magiques

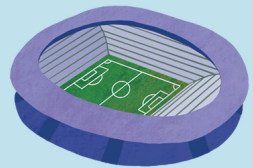


Question 5 – Tu as perdu un trésor dans la forêt, comment fais-tu pour le retrouver ?

- ▲ Tu rases toute la forêt
- Tu utilises de supers gadgets
- Tu observes patiemment autour de toi

Question 6 - Si tu avais un super pouvoir, ce serait :

- Pouvoir parler avec les animaux
- Voler dans les airs
- ▲ Envoyer des boules de feu

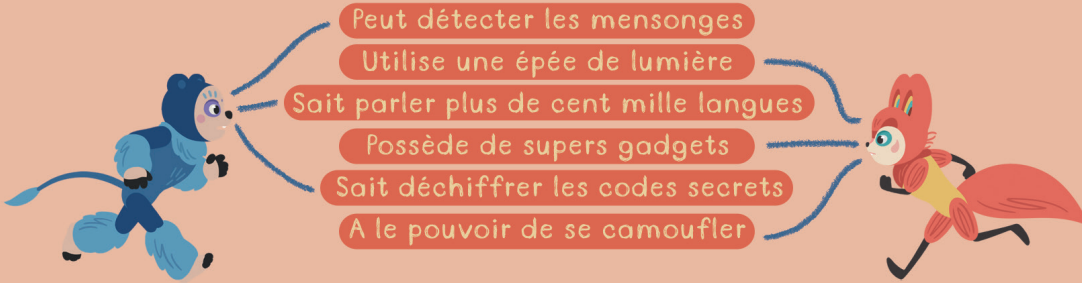


Question 7 – Les Géants ont prévu d'attaquer la forêt à côté de chez toi pour construire un stade de foot, que fais-tu ?

- ▲ Super . Tu adores le foot, et de toute façon la forêt ça ne sert à rien.
- Tu discutes avec les Géants pour qu'ils construisent le stade ailleurs, où il n'y a pas de forêt.
- Tu protèges la forêt avec tes amis pour empêcher la construction.



## ! Jeu Réponses



## ! Le test Réponses

### CARRÉ : ROYAUME DE LA LUNE ■

Tu es Agent du Royaume de la Lune. Comme Bruô, tu penses que le plus important, ce n'est pas la force physique, mais la force qu'on a à l'intérieur. Tes supers pouvoirs sont l'observation, la patience et la communication. Tu te sens proche de la nature et des animaux. D'ailleurs, si tu le pouvais, tu aimerais vivre dans la forêt avec tous tes amis.

### ROND : ROYAUME DU SOLEIL ●

Tu es un Agent du Royaume du Soleil. Comme Claé, tu veux apprendre et savoir plein de choses. Tu aimes explorer de nouveaux horizons grâce à tes gadgets d'agent secret. Tu aimes courir, sauter et faire des acrobaties. Comme un aventurier ou une aventurière, tu voudrais explorer le monde et découvrir des trésors.

### TRIANGLE : GÉANT ▲

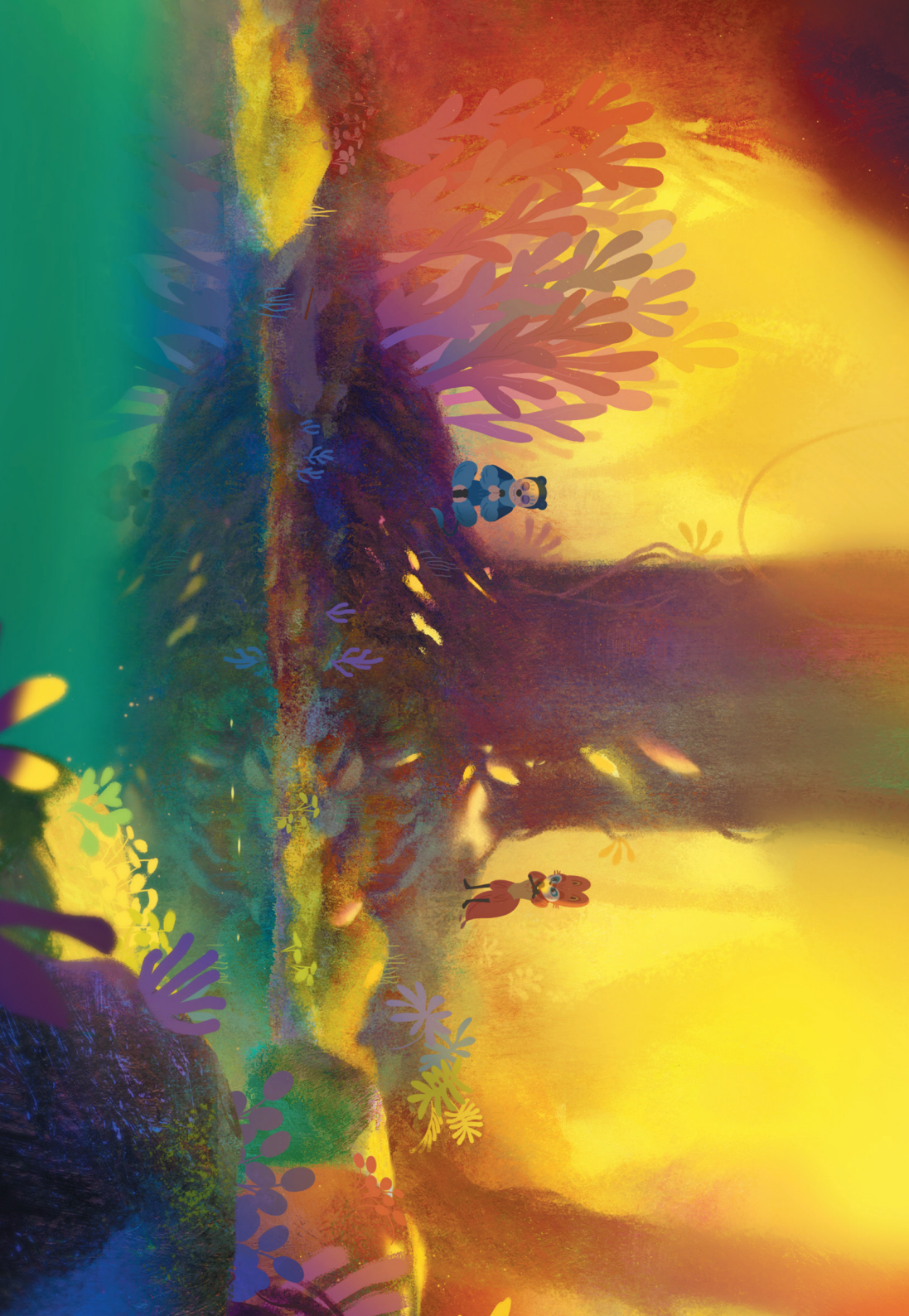
Tu es un Géant. La nature et les animaux, ce n'est pas ton truc. Si tu pouvais, tu couperais tous les arbres pour construire un robot géant et tout détruire. Tu veux être le plus fort, et tant pis pour les autres. Bon, ce n'est pas super d'être un Géant ! Mais il n'est pas trop tard pour changer d'avis.



**Jeu** Trouve les sept différences qui se cachent entre les deux images



Réponse : la tasse à café, la fourchette, le sourire de Clé, la chausse, les fleurs dans la bouteille.







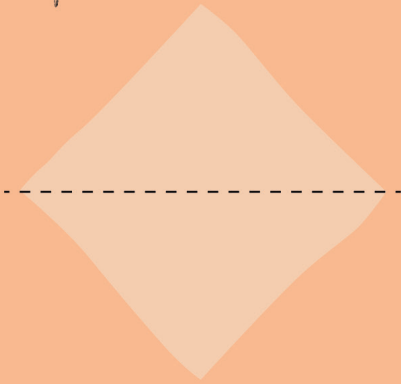
## ? Jeu

Aide Claé et Bruô à retrouver leur chemin pour rejoindre la Cité Perdue où se cachent peut-être les Perlims...

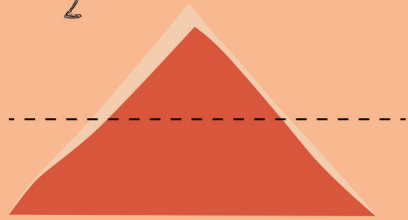


# Fabrique un renard en origami

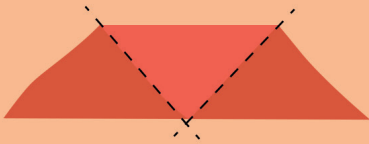
1



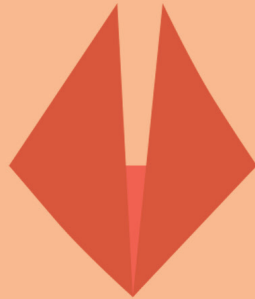
2



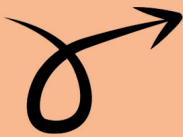
3



4



5



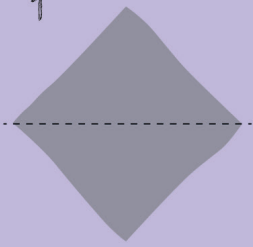


Papier à découper pour réaliser l'origami.

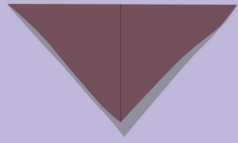


# Fabrique un ours en origami

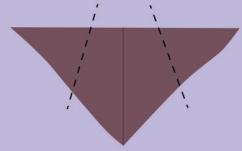
1



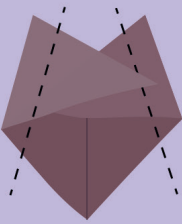
2



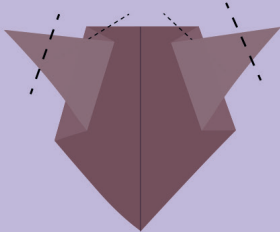
3



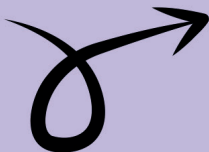
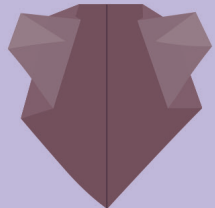
4



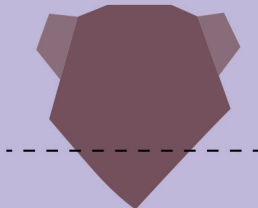
5



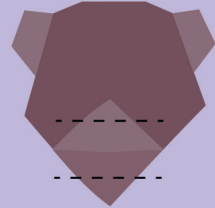
6

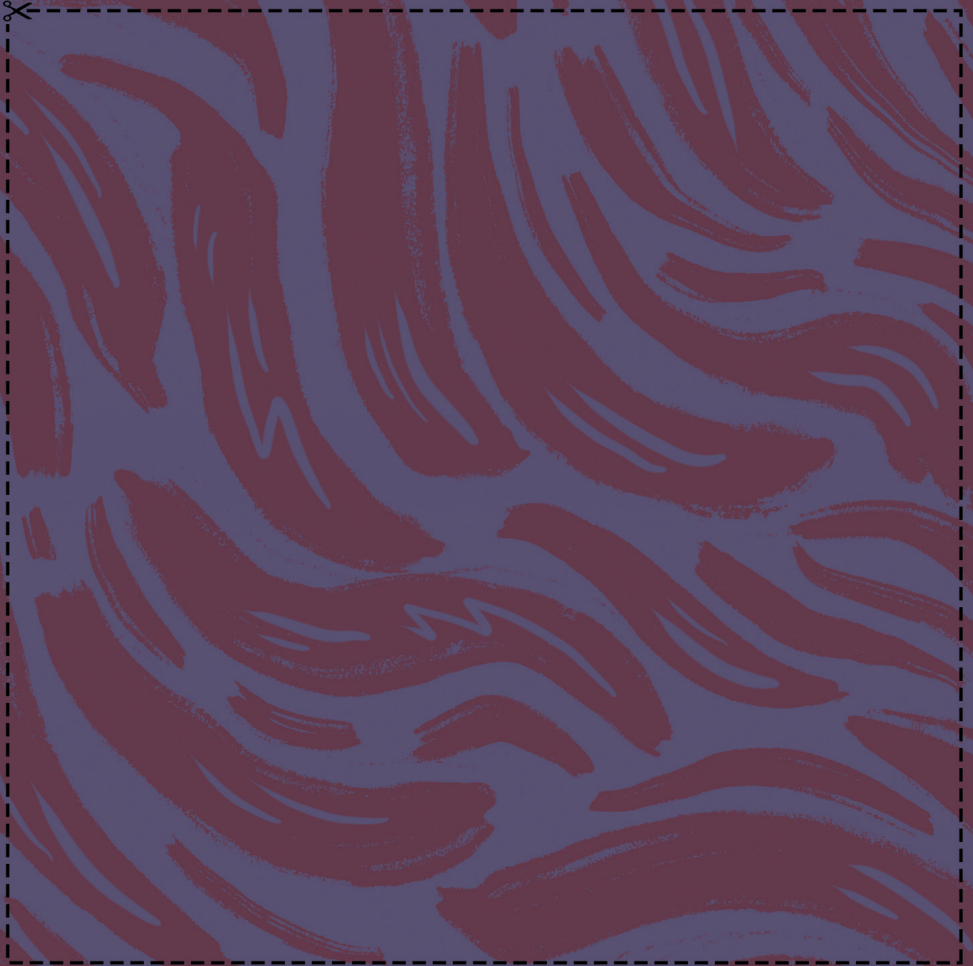


7



8





Colorie les personnages au feutre et les décors au crayon de couleur ou au pastel.



*Le secret des Perlins combine deux techniques :  
le dessin à l'encre et l'animation informatique en 2D.*



Retrouve les paires de Perlims et entoure l'intrus



Aide Bruô à déchiffrer le code secret



A B C D E F G H I J K L M N O P Q R S T U V W X Y Z



Réponse : COEXISTER

# CERTIFICAT d'Agent Secret

*du Royaume de la Lune*



# CERTIFICAT d'Agent Secret

*du Royaume du Soleil*



