



DEVENIR PARTENAIRE

Le Festival International du Film pour Enfants de Montréal (FIFEM) s'engage à élaborer une proposition à la hauteur de vos attentes. Votre entreprise peut associer son nom à un Prix, une section de notre programmation ou encore une activité spéciale. Durant la semaine de relâche ou tout au long de l'année, les possibilités sont nombreuses !

**VOICI LES DIFFÉRENTES
CATÉGORIES DE PARTENARIAT
QUI S'OFFRENT À VOUS :**

**PRÉSENTATEUR OFFICIEL
COLLABORATEUR
PARTENAIRE MAJEUR
PARTENAIRE ASSOCIÉ
ANNONCEUR**



CONTACT :

Gino Lepore • Lepore Media
gino.lepore@leporemedia.com
514 923 3477

UN FESTIVAL INCONTOURNABLE PENDANT LA RELÂCHE SCOLAIRE

UN ÉVÈNEMENT INTERNATIONAL, FESTIF ET INTERGÉNÉRATIONNEL

Le FIFEM est une version familiale des plus grands événements cinématographiques du monde. Il est à la fois un divertissement de qualité supérieure et une fenêtre sur le monde !

UNE MISSION ÉDUCATIVE ET CULTURELLE

À travers sa programmation riche et audacieuse, le FIFEM a pour objectif de former les citoyens de demain, favoriser la découverte d'autres cultures par le cinéma d'ici et d'ailleurs, stimuler la curiosité des enfants et élargir leurs horizons culturels.

L'ÉDITION 2018

EN BREF :

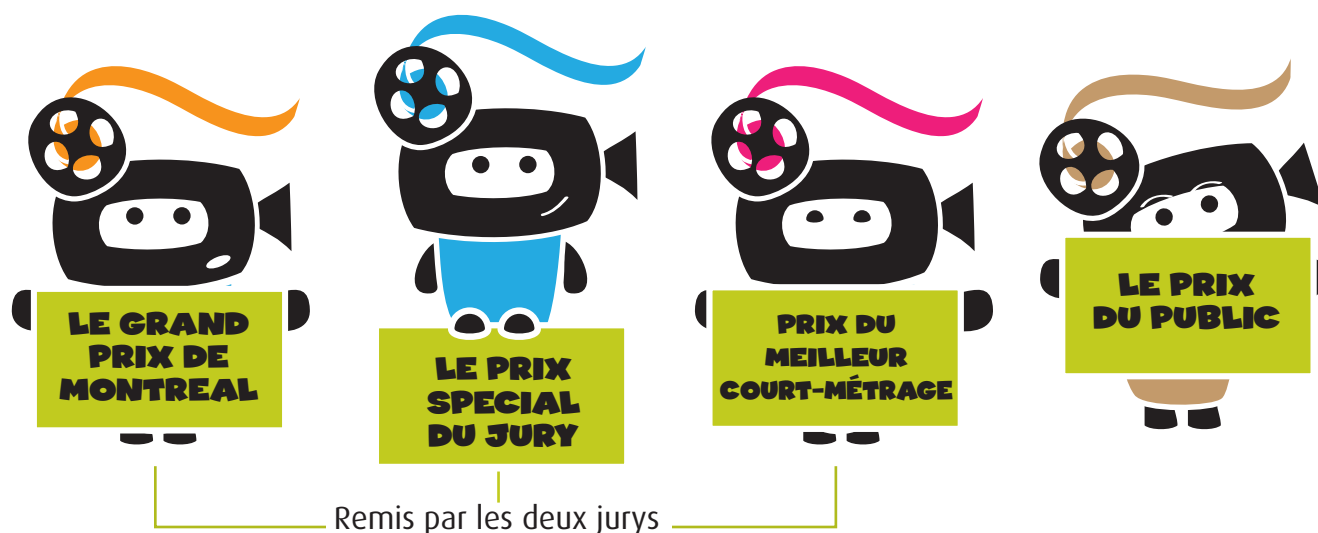
100 films

200 projections

50 ateliers

UNE DIMENSION COMPÉTITIVE

Le FIFEM est un festival compétitif remettant de nombreux Prix par l'intermédiaire de deux Jurys : le Jury Enfants composé d'enfants montréalais et le Jury Professionnel.



UNE CLIENTÈLE CONVOITÉE

Le public du FIFEM est composé majoritairement de ménages de 25 à 45 ans à éducation et revenus supérieurs.

UN RAYONNEMENT ÉLARGI



LE FIFEM TOUT AU LONG DE L'ANNÉE ET PARTOUT AU CANADA

LE FIFEM À L'ANNÉE

Le FIFEM développe des activités culturelles et éducatives pour les groupes du préscolaire, primaire et secondaire, de septembre à juin :

- » projections de films accompagnées de cahiers d'activités
- » ateliers de formation sur la critique au cinéma
- » ateliers pratiques sur le cinéma d'animation
- » rencontres et débats avec des réalisateurs québécois

L'ÉDITION 2017-2018 EN BREF
50 projections, 75 ateliers



LE FIFEM EN TOURNÉE

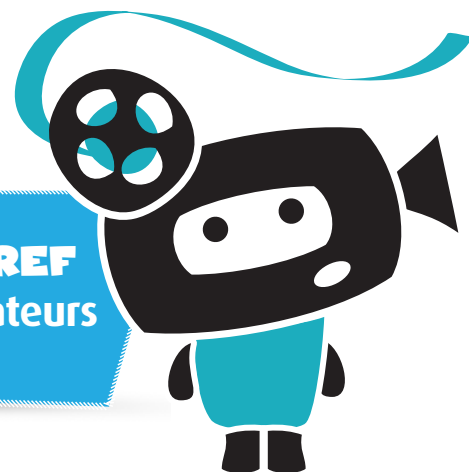
La tournée du FIFEM sillonne les routes de la grande métropole de Montréal jusqu'aux territoires nordiques de Yellowknife. **Déjà une cinquantaine de villes à travers le pays ont accueilli le FIFEM !**

Cette aventure a été élaborée afin de :

- » favoriser l'accès à un cinéma jeune public de qualité
- » stimuler la curiosité des enfants et élargir leurs horizons culturels
- » développer de nouveaux publics à l'extérieur des grands centres

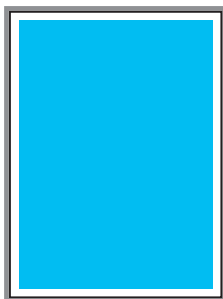
Au programme, des films inédits en provenance d'ici et d'ailleurs : des rires, des larmes et surtout, beaucoup de plaisir !

L'ÉDITION 2017-2018 EN BREF
50 villes pour plus de 10 000 spectateurs



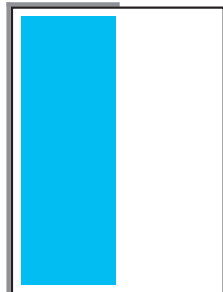
GRILLE TARIFAIRE DES PUBLICITÉS

FIFEM 2019



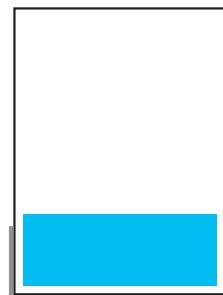
1 PAGE

- Surface de texte:
L : 5 po. X H : 8 po.
- Coupe:
L : 5,5 po. X H : 8,5 po.
- Marges perdues (bleed):
L : 5,75 po. X H : 8,75 po.



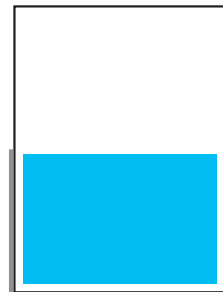
1/2 PAGE VERTICALE

- Surface de texte:
L : 2,5 po. X H : 8 po.
- Coupe:
L : 2,75 po. X H : 8,5 po.
- Marges perdues (bleed):
L : 2,875 po. X H : 8,75 po.



1/4 PAGE HORIZONTALE

- Surface de texte:
L : 5 po. X H : 1,5 po.
- Coupe:
L : 5,5 po. X H : 2 po.
- Marges perdues (bleed):
L : 5,75 po. X H : 2,25 po.



1/2 PAGE HORIZONTALE

- Surface de texte:
L : 2,5 po. X H : 3,825 po.
- Coupe:
L : 5,5 po. X H : 4,075 po.
- Marges perdues (bleed):
L : 5,75 po. X H : 4,205 po.



BANDEAU WEB

- L: 200 pixels X H: 250 pixels
- En ligne entre le 12 février au 12 mars 2019, 50 000 visiteurs uniques en 2017

PROGRAMME OFFICIEL

Toutes les publicités doivent être transmises en format PDF-X-1a ou PDF haute résolution. Cependant, les fichiers Photoshop et Illustrator pour Macintosh sont également acceptés. Les couleurs Pantone devront être converties en quadrichromie (CMYK). Avec Illustrator, vectorisez les fontes. Veuillez nous envoyer tous les éléments (photos, illustrations) que vous aurez utilisés dans votre document. Les images utilisés doivent être à 300 dpi au format final (100%).

Veuillez respecter les mesures exactes fournies. Le programme officiel est imprimé à marge perdue (bleed). Ajoutez 1/8 de pouce à votre format final sur tous les côtés. Calculez une marge de sécurité autour du texte de 1/4 de pouce. Insérer les marques de coupe et de registre à une distance de 18 points (1/4 de pouce) de la coupe.

SITE WEB

Votre fichier devra avoir un poids maximal de 60 Ko. Nous acceptons, de préférence, les fichiers en format .swf (avec lien intégré), mais nous pouvons utiliser des fichiers en format .jpg et .gif (animé ou non).

ENVOI DU MATÉRIEL

Via le site wetransfer.com
à l'attention de pub@fifem.com

TARIFS

1 page - 1270 \$
Demi-page - 740 \$
1/4 de page - 375 \$
Bandeau Web - 795\$

ÉCHÉANCES

Date limite pour réserver votre espace :
Vendredi 18 janvier 2019 à midi
Aucune annulation ne sera acceptée après cette date.
Date limite pour l'envoi du matériel final:
Vendredi 25 janvier 2019 à midi

RENSEIGNEMENTS

Gino Lepore • Lepore Media
gino.lepore@leporemedia.com
514 923 3477



PROGRAMME OFFICIEL
FIFEM 2019
TIRAGE : 30 000
EXEMPLAIRES



DEVENIR PARTENAIRE

POURQUOI SOUTENIR LE FIFEM ?

Votre contribution en tant que partenaire c'est :

- » maximiser votre visibilité auprès d'une clientèle familiale
- » contribuer au développement culturel des jeunes
- » soutenir un festival d'envergure internationale
- » favoriser la création et la diffusion cinématographique

VOUS POUVEZ SOUTENIR LE FIFEM DE PLUSIEURS MANIÈRES :

- » En associant le nom et l'image de votre entreprise à ceux du festival sous le label de « présentateur officiel », « collaborateur » ou « partenaire ».
- » En sponsorisant l'un des prix du festival, la Cérémonie d'ouverture ou bien un autre événement phare du FIFEM.

LES CONTREPARTIES

Le festival sera pour votre entreprise à la fois un lieu de rencontres et d'affaires, un lieu de rayonnement, un lieu de fête et de convivialité pour faire vivre des moments uniques à vos clients et collaborateurs. Vous bénéficierez d'invitations VIP pour les cérémonies d'ouverture et de clôture ainsi qu'aux projections pendant toute la durée du festival.

« *Quelle que soit la taille de votre entreprise, nous sommes à votre écoute pour inventer avec vous un partenariat adapté à vos besoins durant la semaine de relâche ou tout au long de l'année !* »



CONTACT :

Gino Lepore • Lepore Media
gino.lepore@leporemedia.com
514 923 3477



25 000 \$

15 000 \$

7 500 \$

Programme officiel FIFEM (30,000 exemplaires)	« Logo _____ présente » en page couverture			
	« En collaboration avec _____ Logo »			
	1 page de publicité	Couverture arrière (C4)	Couverture intérieure (C2 ou C3)	
	Logo sur la page « Partenaires et remerciements »			
Bande-annonce du sponsor	Présentée avant chacune des 200 séances	30 secondes	15 secondes	
Bande-annonce du FIFEM	Logo du sponsor sur bande annonce présentée avant chacune des 200 séances en salle			
Campagne médias écrits	Logo sur toutes les publicités imprimées (Le Devoir, Le journal de Montréal, Le journal Métro),	En-tête : (Logo) présente	En-tête : En collaboration avec (Logo)	
Campagne médias visuels	Logo sur publicité télévisuelle à Télé-Québec	En-tête : (Logo) présente	En-tête : En collaboration avec (Logo)	
	Logo dans bande annonce dans les stations de métro (Métromedia)			
Communiqués de presse	Logo du communiqué de presse	En-tête : (Logo) présente	En-tête : En collaboration avec (Logo)	
Sur les lieux du festival	Logo sur bannières et affiches	En-tête : (Logo) présente	En-tête : En collaboration avec (Logo)	
Site Web du FIFEM	Logo (avec hyperlien) sur la page « Partenaires et remerciements » et sur le bulletin de vote en ligne associé au Prix du Public	En-tête : (Logo) présente	En-tête : En collaboration avec (Logo)	
Infolettre (7000 abonnés)	Logo dans les infolettres (6-8 par an)			
Médias-sociaux (3500 abonnés)	Un post sur chaque réseau annonçant le partenariat			
Outils promotionnels	Logo sur accréditations, passeports, bulletins de vote, invitations cérémonies, publicités, etc.			
Affiche	Logo sur l'affiche	En-tête : (Logo) présente	En-tête : En collaboration avec (Logo)	
Billets de faveur		200	100	50